

土地分譲

知多市日長

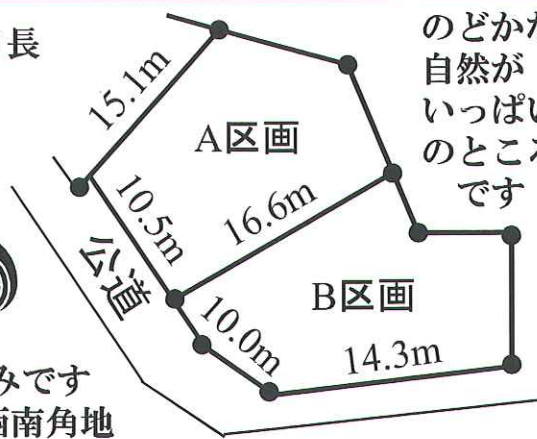
A区画 **1,080万円**

B区画 **1,120万円**

- 名鉄常滑線「日長」駅徒歩約11分
- 土地面積/A区画222.49㎡(67.30坪)
B区画205.80㎡(62.25坪)
- 市街化区域調整 宅地 造成済み
- 建ぺい率/60% 容積率/200%
- 上下水道・中部電力・都市ガス
- 公道南西側約4m(セットバック済み)
- 建築可 売主(仲介手数料不要)



造成済みです
B区画西南角地



のどかな
自然が
いっぱい
のところ
です

中古住宅

知多市
八幡

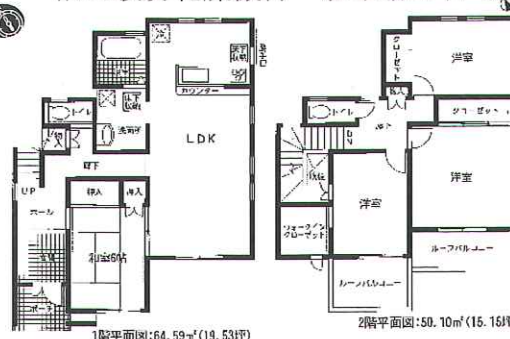
2,590万円

平成27年2月リフォーム済

- 名鉄常滑線「寺本」駅徒歩約10分
- 土地面積/153.55㎡(46.44坪)
- 建物面積/114.69㎡(34.69坪)
- 平成20年9月築 4LDK
- 木造2階建かわら葺(在来工法)
- 市街化区域/第一種住居地域
- 建ぺい率/60% 容積率/200%
- 公道南西側約5m&北西約5m&北東約5m
- 設備/中部電力・都市ガス・上下水道 ●仲介



三方道路角地・陽当たり良好
建物平成20年築・LDK床暖房付
浴室暖房乾燥機付・駐車場3台可



新築分譲住宅

阿久比町
宮津

2,780万円

阿久比駅徒歩約12分
駐車場3台可
区画整理内
5LDK
土地49坪

- 名鉄河和線「阿久比」駅徒歩約12分
- 平成27年11月完成済み・即入居可
- 土地面積/163.05㎡(49.32坪)
- 建物面積/106.01㎡(32.05坪)
- 木造2階建(在来工法)
- 市街化区域/第一種低層
- 建ぺい率/60% 容積率/100%
- 公道西側約6m ●設備/中部電力・都市ガス・上下水道
- 建築確認番号:15SGS-A01-0697 ●仲介



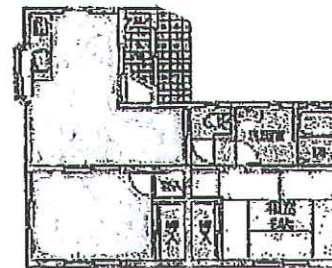
中古住宅

小学校すぐ・閑静な住宅街
平成9年築の平屋建2DK

阿久比町草木

830万円

- 名鉄河和線「白沢」駅徒歩約34分
- 土地面積/121.81㎡(36.84坪)
- 建物面積/51.34㎡(15.53坪)
- 木造平屋建て/平成9年築
- 市街化区域 第一種住居 宅地
- 建ぺい率/60% 容積率/200%
- 上水道・中部電力・プロパンガス・浄化槽
- 公道北東側約5m 下水都市ガス接続可 仲介



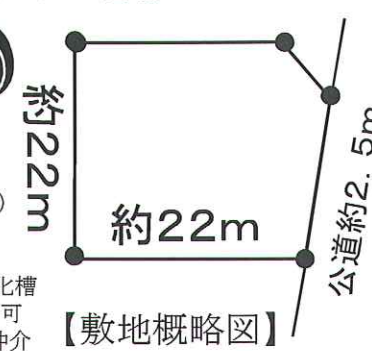
土地

宅地は114坪・陽当良好
まわりは自然がいっぱい

知多市岡田

900万円

- 知多バス「東岡田」停徒歩約3分
- 土地面積/422.84㎡(127.90坪)
- 市街化調整区域 宅地&雑種地
- 建ぺい率/60% 容積率/200%
- 上水道・中部電力・プロパンガス・浄化槽
- 公道東側約2.5m 現況更地 建築可
- セットバック要 北側は高低差あり 仲介



【敷地概略図】

土地

阿久比町
草木

1,410万円

閑静な
住宅街
207坪

- 名鉄河和線「坂部」駅徒歩約31分
- 土地面積/687.45㎡(207.9坪)
- 市街化/第一種住居 宅地上物有
- 建ぺい率/60% 容積率/200%
- 公道北約4.5m&南約1.7m 仲介



土地

阿久比町
草木

1,778万円

土地約
84坪
区画整理

- 名鉄河和線「坂部」駅徒歩約25分
- 土地面積/280㎡(84.70坪)
- 市街化 第一種中高層 雑種地
- 建ぺい率/60% 容積率/200%
- 公道北側約6m 仲介



土地(店舗付)

県道付土地277坪
鉄骨造りの店舗付き

阿久比町/板山

3,200万円

- 名鉄河和線「坂部」駅徒歩約34分
- 土地面積/918.50㎡(277.84坪)
- 建物面積/182.94㎡(55.33坪)
- 市街化区域調整 宅地&雑種地
- 建物/昭和62年9月築 鉄骨造2階建
- 建ぺい率/60% 容積率/200%
- 上水道・中部電力・プロパンガス・浄化槽
- 公道南側約18m&西側約4m 仲介

公道



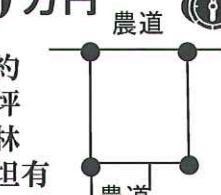
土地

阿久比町
草木

200万円

土地店約
100坪
ほぼ山林
一部平坦有

- 名鉄河和線「坂部」駅徒歩約40分
- 土地面積/331.1㎡(100.15坪)
- 市街化区域調整 宅地
- 建築不可 家庭菜園可 仲介
- 農道北側約4m&南側5m



図面と現況が相違する場合は現況優先とします。仲介は、別途仲介手数料が必要です。広告有効期限/平成28年3月12日

売却物件
募集中
査定無料
秘密厳守し
ます



株式会社

ナビットホーム

水曜日定休日(土曜・日曜日は営業)

〒470-2211 知多郡阿久比町大字草木字下神田20-1

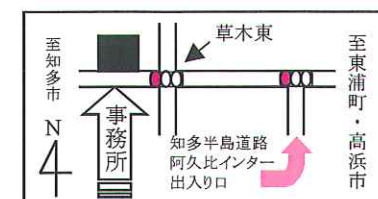
(公社)愛知県宅地建物取引業協会会員 愛知県知事(2)第20778号

NAVIT HOME

TEL (0569) 49-4666
FAX (0569) 49-4667

E-mail: info@navit-home.co.jp

http://www.navit-home.co.jp



NAVIT HOME