

# 阿久比町草木 新築分譲住宅 オープンハウス開催

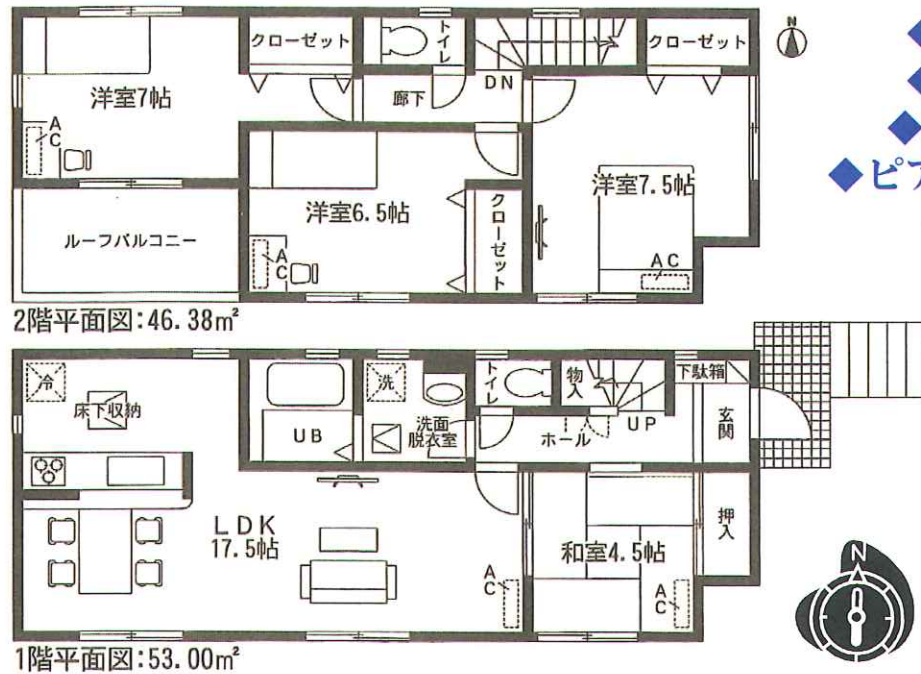
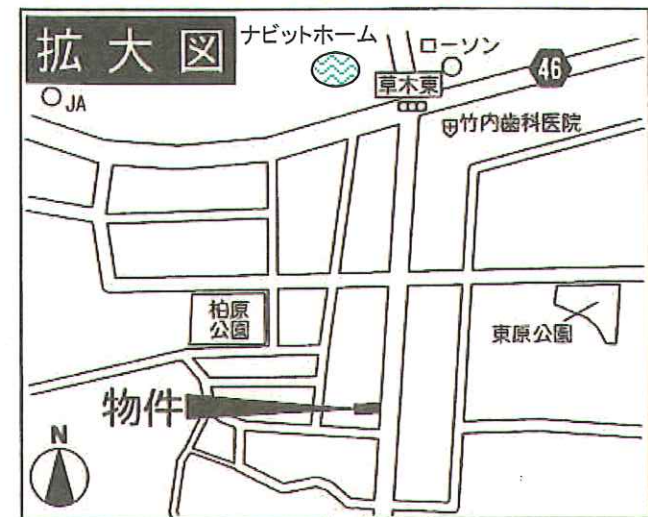
2月13日(土) ~ 21日(日)  
の土曜日&日曜日 13時~16時

**2,390万円** (税込) 土地面積: 148.03m<sup>2</sup>(44.77坪)  
建物面積: 99.38m<sup>2</sup>(30.06坪)

返済の目安 (借入額 2,390万円の場合)  
毎月返済 **66,358円/月** ボーナス返済 0円  
金利0.90%・10年固定・35年返済の例 諸条件により変動の可能性があります。

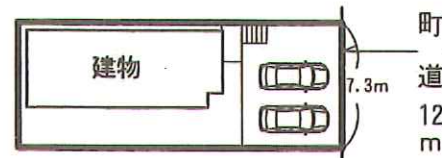
**小学校近い  
インターも近く  
全部屋南向き**

平日も案内可、事前にお電話ください



- ライフインフォメーション
- ◆草木保育園 約790m
  - ◆草木小学校 約900m
  - ◆坂部郵便局 約1570m
  - ◆ピアゴ阿久比北店 約1480m
  - ◆ローソン 約240m

《配置図》



**完成しました**



カーナビ入力: 知多郡阿久比町草木字末広107

- 知多郡阿久比町大字草木字末広106、107 ●名鉄河和線「坂部」駅徒歩約26分 ●平成28年2月完成済み
- 木造2階建(在来工法) ●市街化区域/第一種住居地域 ●建ぺい率/60% ●容積率/200% ●公道東側約1.2m
- 設備/中部電力・都市ガス・上下水道 ●確認サービス第KS115-0110-03698号 ●阿久比中学校約2200m 仲介

**高台で近くは自然がいっぱい**

図面と現況が相違する場合は現況優先とします。仲介の為、別途仲介手数料が必要です。広告有効期限/平成28年3月12日

売却物件  
募集中  
査定無料  
秘密厳守

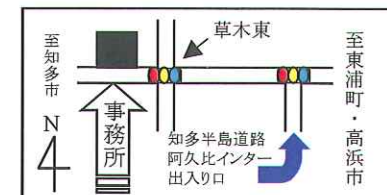
**株式会社 ナビットホーム**  
NAVIT HOME 水曜日定休日(土曜・日曜日は営業)

〒470-2211 知多郡阿久比町大字草木字下神田20-1  
(公社)愛知県宅地建物取引業協会会員 愛知県知事(2)第20778号

NAVIT HOME

TEL (0569) 49-4666  
FAX (0569) 49-4667

E-mail: info@navit-home.co.jp  
http://www.navit-home.co.jp



NAVIT HOME