

阿久比町植大 新築分譲住宅 オープンハウス 10月^{10日(土)~12日(月)} 13時~16時

2,480万円 (税込) 土地面積:158.50㎡(47.94坪)
建物面積:105.17㎡(31.81坪)

返済の目安 (借入額 2,480万円の場合)
毎月返済 **69,430円/月** ボーナス返済 0円
金利0.95%・10年固定・35年返済の例 諸条件により変動の可能性があります。

◆◆設備・仕様の一例◆◆

- ◆人工大理石使用システムキッチン
- ◆浴室換気暖房乾燥機
- ◆洗面化粧台シャンプードレッサー(1F)
- ◆カラーモニター付きインターフォン
- ◆トイレウォッシュレット機能付き(1F&2F)
- ◆全窓二重ガラスLOW-E

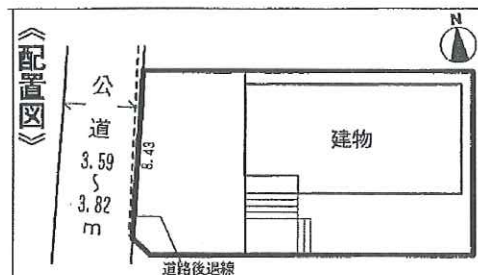
他の日時も案内可です



完成しました

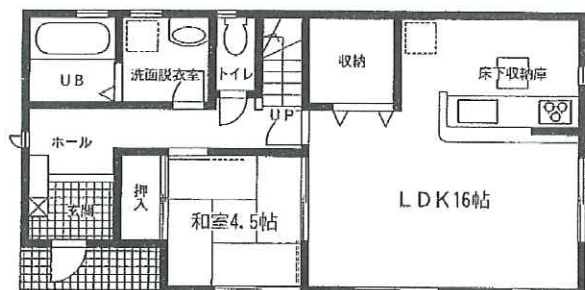
高台で陽当良好・駐車場3台可

南部小学校 約200m アピタ 約400m

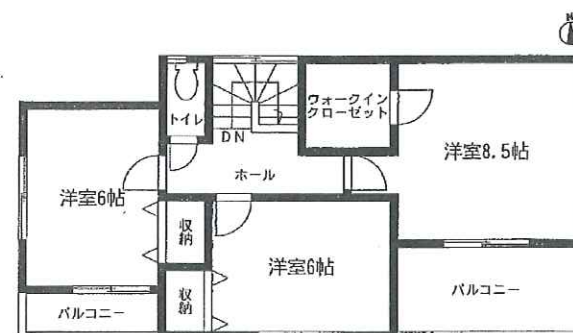


《配置図》

全部屋明るいです



1階平面図:57.14㎡



2階平面図:48.03㎡

【1階平面図】

【2階平面図】

- 知多郡阿久比町大字植大字石坂33-4 ●名鉄河和線「植大」駅徒歩約5分 ●平成27年9月末完成済み ●木造2階建(在来工法) ●市街化区域/準工業地域 ●建ぺい率/60%
- 容積率/200% ●公道西側約3.8m ●設備/中部電力・都市ガス・上下水道
- 上記土地面積にはセットバック予定面積1.20㎡が含まれています。 ●仲介

図面と現況が相違する場合は現況優先とします。仲介の為、別途仲介手数料が必要です。広告有効期限/平成27年11月9日

売却物件
募集中
査定無料
秘密厳守



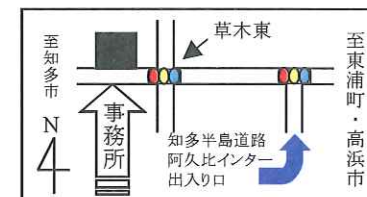
株式会社 ナビットホーム
水曜日定休日(土曜・日曜日は営業)

〒470-2211 知多郡阿久比町大字草木字下神田20-1
(公社)愛知県宅地建物取引業協会会員 愛知県知事(2)第20778号

NAVIT HOME

TEL (0569) 49-4666
FAX (0569) 49-4667

E-mail: info@navit-home.co.jp
http://www.navit-home.co.jp



NAVIT HOME